



FONDO PENSIONE PREVIAMBIENTE





ART. 7 LEGGE 252/05

1. Le risorse dei fondi, affidate in gestione, sono depositate presso una banca distinta dal gestore



ASSET ALLOCATION COMPARTO BILANCIATO

- 40% monetario (Arca 27,5% e Pimco 12,5%)
- 30% obbligazionario (Morgan Stanley)
- 30% azionario (State Street e Epsilon)
 - ➔ di cui il 46% a benchmark etico



RISORSE LORDE IN GESTIONE COMPARTO BILANCIATO

ARCA	80.500.000
PIMCO	38.900.000
MORGAN STANLEY	96.200.000
STATE STREET	55.500.000
EPSILON	48.400.000

PREVIAMBIENTE € 319.500.000

dati al 31.05.2010

ADERENTI al 31.05.2010 31.261



PREVIAMBIENTE

Portafoglio totale **Comparto Bilanciato**

- 1.164 azioni
- 199 obbligazioni societarie
- 102 titoli dello stato o di organismi internazionali

Dati aggiornati al 31/05/2010



PREVIAMBIENTE

Portafoglio totale **Comparto Bilanciato**

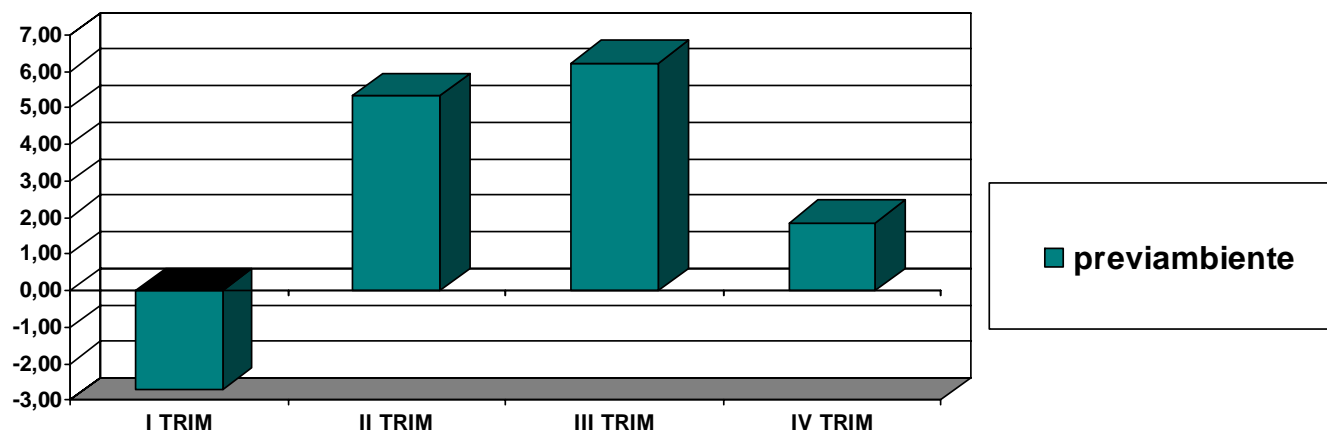
- Azioni € 91.900.000
- Obbligazioni societarie € 67.000.000
- Titoli di Stato € 142.600.000

Dati aggiornati al 31/05/2010

RENDIMENTI LORDI 2009

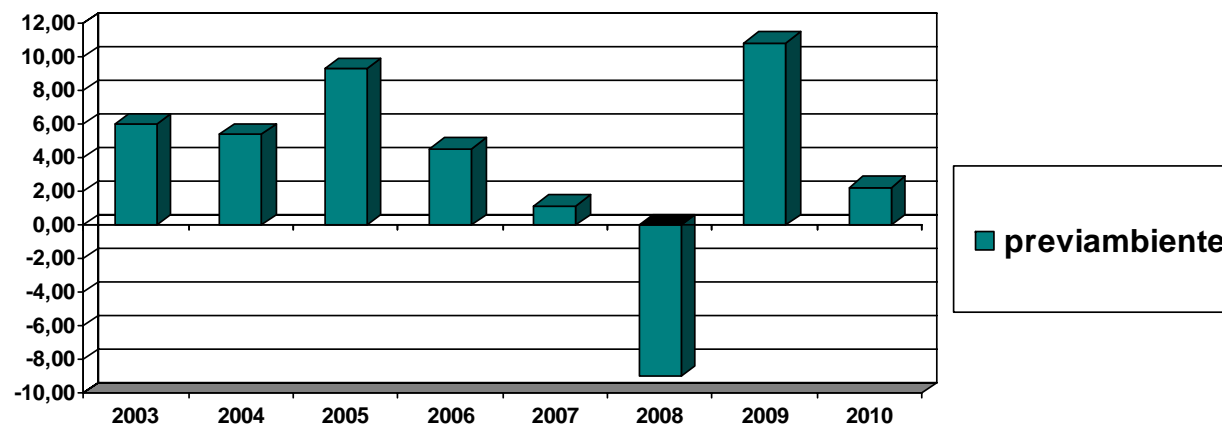
COMPARTO BILANCIATO

	PREVIAMBIENT E
I TRIM	-2,70
II TRIM	5,32
III TRIM	6,23
IV TRIM	1,86



RENDIMENTI LORDI ANNUALI COMPARTO BILANCIATO

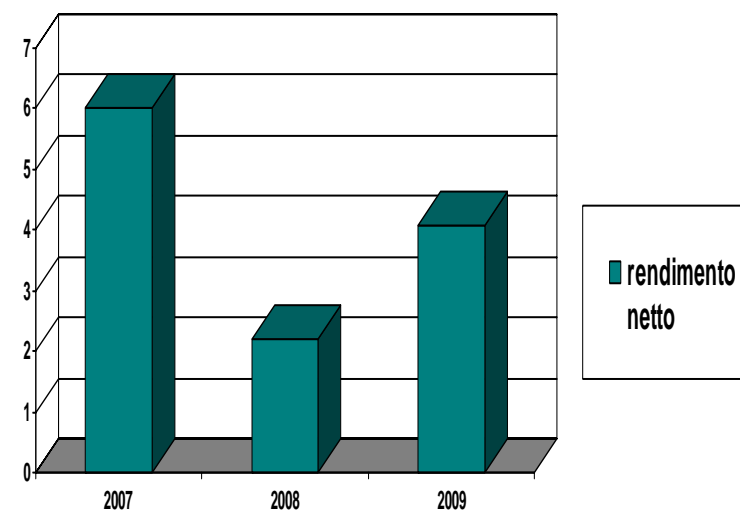
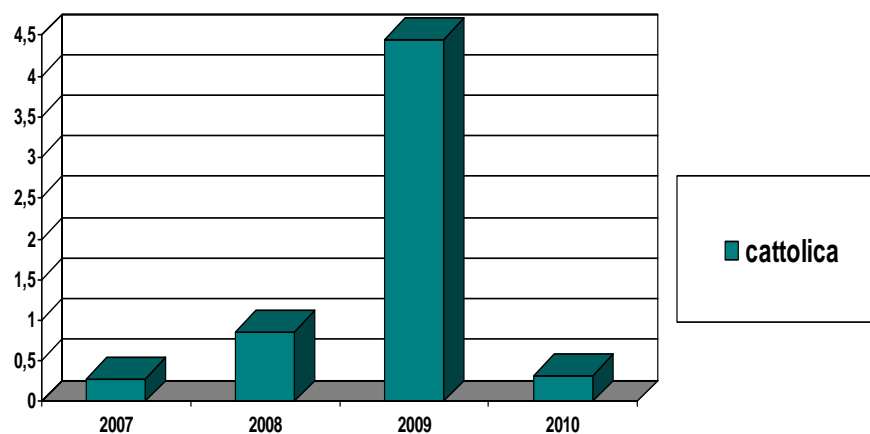
	PREVIAMBIENTE
2003	6,00
2004	5,42
2005	9,34
2006	4,58
2007	1,14
2008	-9,00
2009	10,88
Da inizio 2010 al 31/05/2010	2,24



RENDIMENTI LORDI E NETTI COMPARTO GARANTITO

RENDIMENTO LORDO	CATTOLICA
2007	0,28
2008	1,52
2009	4,44
Da inizio anno al 31/05/2010	0,32

	RENDIMENTO NETTO
2007	6,02
2008	2,21
2009	4,07





RISORSE LORDE IN GESTIONE

COMPARTO GARANTITO

CATTOLICA

SOCIETA' COOP. DI ASSICURAZIONE

PATRIMONIO ANDP € 58.232.666,21

dati al 31.05.2010

ADERENTI al 31.05.2010

16.507

CASO PRATICO

Iscritto dal 1 gennaio 1999

TOTALE VERSATO	Valore totale della posizione	TFR	Contributo lavoratore	Contributo azienda
€ 18.177,81	€ 20.411,76	€ 11.364,90	€ 3.537,12	€ 3.275,79

Dati aggiornati al 31/05/2010

Percentuale Contributo Azienda su totale versato = 18%

TOTALE VERSATO DALL'ADERENTE	VALORE POSIZIONE AL 31/05/2010	DIFFERENZA
€ 14.902,02	€ 20.411,76	5.509,74

CONTRIBUTO AZIENDA € 3.275,79

RENDIMENTO GESTIONE FINANZIARIA € 2.233,95